

RP.GN.6845.19.2017.KR

WÓJT GMINY STĘŻYCA

stosownie do art. 35 ust. 1 ustawy z dnia 21 sierpnia 1997 roku o gospodarce nieruchomościami (Dz. U. z 2016 r., poz. 2147 z późn. zm.) podaje do publicznej wiadomości wykaz nieruchomości przeznaczonych do oddania w dzierżawę w drodze bezprzetargowej na rzecz dotychczasowych Dzierżawców:

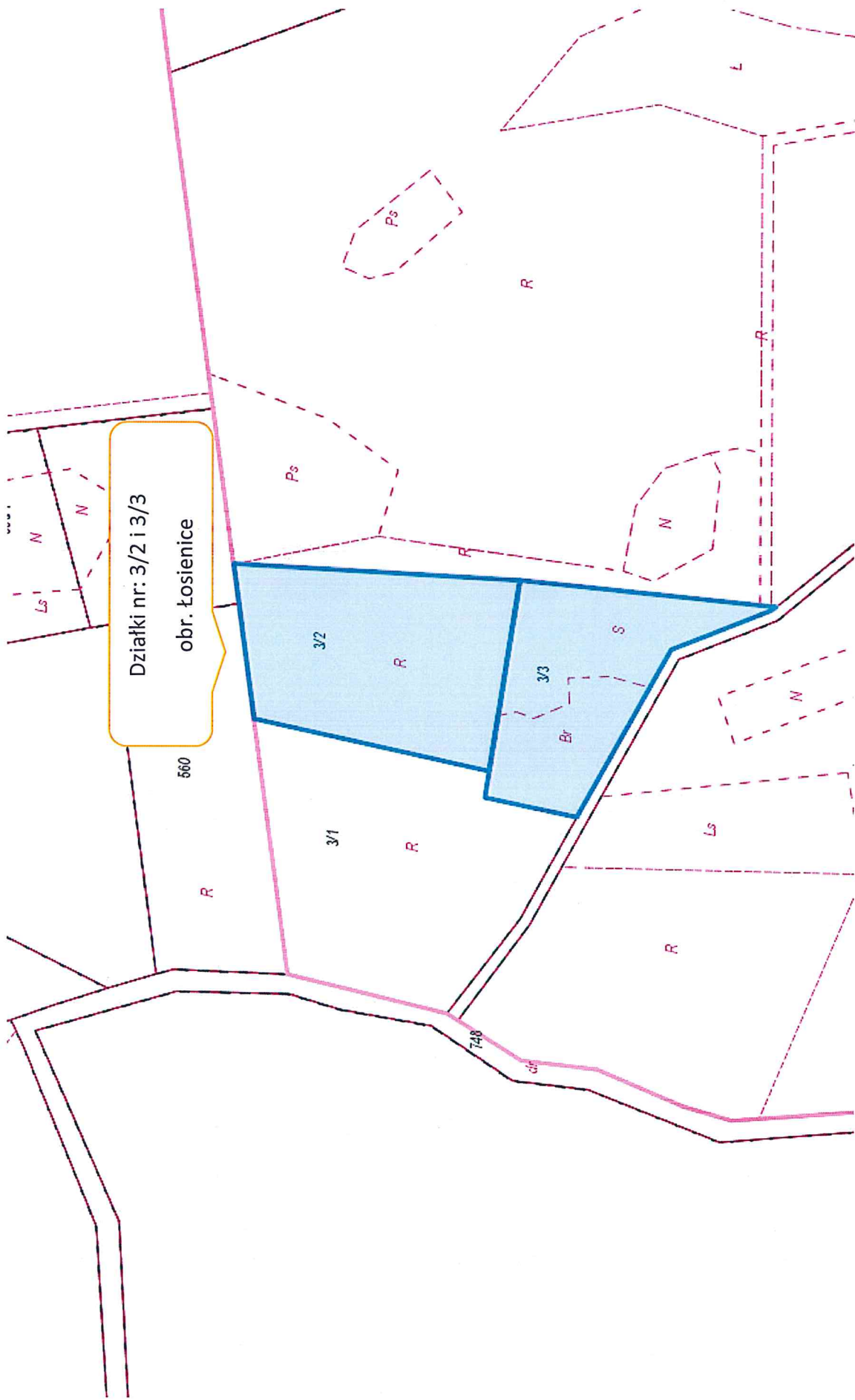
Lp.	Polozenie nieruchomości	Oznaczenie nieruchomości nr działki	Księga wieczysta KW	Pow. działki w ha	Rodzaj użytku	Wysokość czynszu z tytułu dzierżawy w zł (netto) rocznie	Przeznaczenie nieruchomości i sposób jej zagospodarowania
1	2	3	4	5		6	7
1.	Klukowa Huta	35/1	GD1R/00000782/8	1,40	RV	560,00	Przeznaczenie w m.p.z.p. – I.1.R – co oznacza: tereny produkcji rolnej - enklawy rolne, funkcja uzupełniająca: załesienia, infrastruktura techniczna. Sposób zagospodarowania – dzierzawa na cele rolne.
2.	Klukowa Huta	37	GD1R/00000782/8	1,26	RV	504,00	Przeznaczenie w m.p.z.p. – I.1.R – co oznacza: tereny produkcji rolnej - enklawy rolne, funkcja uzupełniająca: załesienia, infrastruktura techniczna. Sposób zagospodarowania – dzierzawa na cele rolne.
3.	Klukowa Huta	187/1	GD1R/00000782/8	2,96	RV i N	1184,00	Przeznaczenie w m.p.z.p. – cz. 016 U – co oznacza: tereny zabudowy usługowej (...), cz. 021-K1, co oznacza: korytarz infrastruktury technicznej, cz. 015-KDD, co oznacza: teren ulicy dojazdowej. Sposób zagospodarowania – dzierzawa na cele rolne.
4.	Klukowa Huta	183/3	GD1R/00000782/8	1,01	RV	404,00	Przeznaczenie w m.p.z.p. – I.1.R – co oznacza: tereny produkcji rolnej - enklawy rolne, funkcja uzupełniająca: załesienia, infrastruktura techniczna. Sposób zagospodarowania – dzierzawa na cele rolne.
5.	Klukowa Huta	183/7	GD1R/00000782/8	0,22	RV	88,00	Przeznaczenie w m.p.z.p. – I.1.R – co oznacza: tereny produkcji rolnej - enklawy rolne, funkcja uzupełniająca: załesienia, infrastruktura techniczna. Sposób zagospodarowania – dzierzawa na cele rolne.
6.	Losienice	3/2	GD1R/00010966/5	0,30	RV	120,00	Przeznaczenie w m.p.z.p. – I.1.R – co oznacza: tereny zieleni rolnej - enklawy rolne, funkcja uzupełniająca: załesienia, infrastruktura techniczna; 1.5 RM – co oznacza: tereny zabudowy zagrodowej, funkcja uzupełniająca: zabudowa mieszkaniowa, usługi, rzemiosło, usługi agroturystyki (niewymagające decyzji środowiskowej). Sposób zagospodarowania – dzierzawa na cele rolne.
7.	Losienice	3/3	GD1R/00030786/5	0,25	S-RV1, Br-RV	100,00	Przeznaczenie w m.p.z.p. – 1.5 RM – co oznacza: tereny zabudowy zagrodowej, funkcja uzupełniająca: zabudowa mieszkaniowa, usługi, rzemiosło, usługi agroturystyki (niewymagające decyzji środowiskowej); 3.1.4 KD-D, co oznacza: droga dojazdowa - publiczna. Sposób zagospodarowania – dzierzawa na cele rolne.

1. Wykaz zostanie wyłożony do publicznej wiadomości na stronie bip.gminastezyca.pl oraz tablicy ogłoszeń w Urzędzie Gminy Stężyca w okresie od dnia 04 grudnia 2017 r. na okres 21 dni.
2. Umowy dzierżawy zostaną zawarte na okres 1 roku.
3. Ustalony czynsz będzie płatny: za rok 2018 - 30 dni od zawarcia umowy, począwszy od 2019 r. - rocznie do 31 marca każdego roku.
4. Czynsz może być waloryzowany rokrocznie na podstawie Zarządzenia Wójta., zmiana stawki czynszu dzierżawnego nie wymaga formy aneksu.

Stężyca, 2017.12.04

Z up. Wójt

Ewa Borzestowska
Ewa Borzestowska
Sekretarz Gminy



Działki nr: 3/2 i 3/3
obr. Łosienice

560

748

3/2

3/3

3/1

R

R

Br

R

S

Ls

R

Ps

R

Ps

N

L

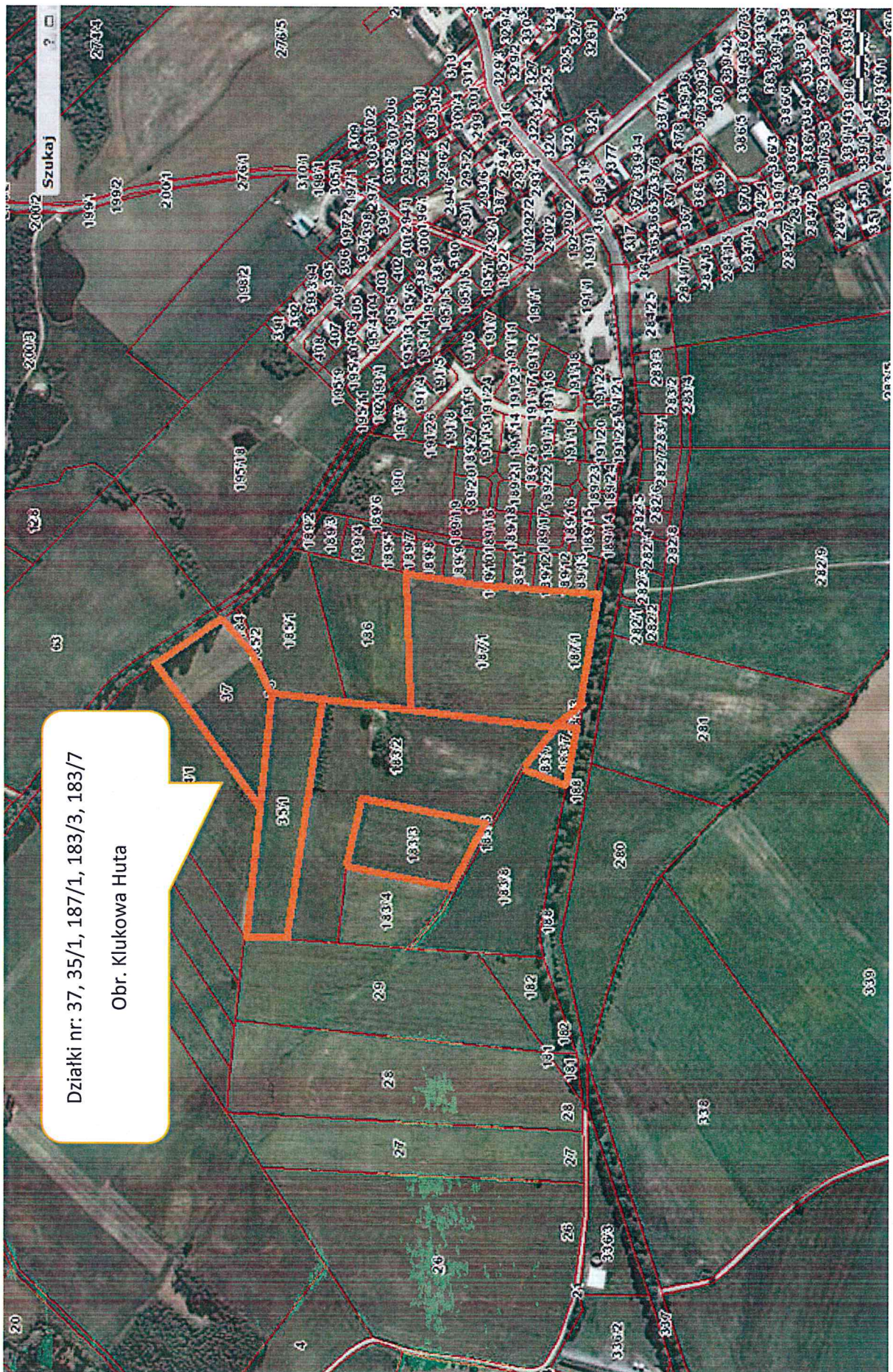
R

N

Ls

N

obr.



Działki nr: 37, 35/1, 187/1, 183/3, 183/7
Obr. Klukowa Huta